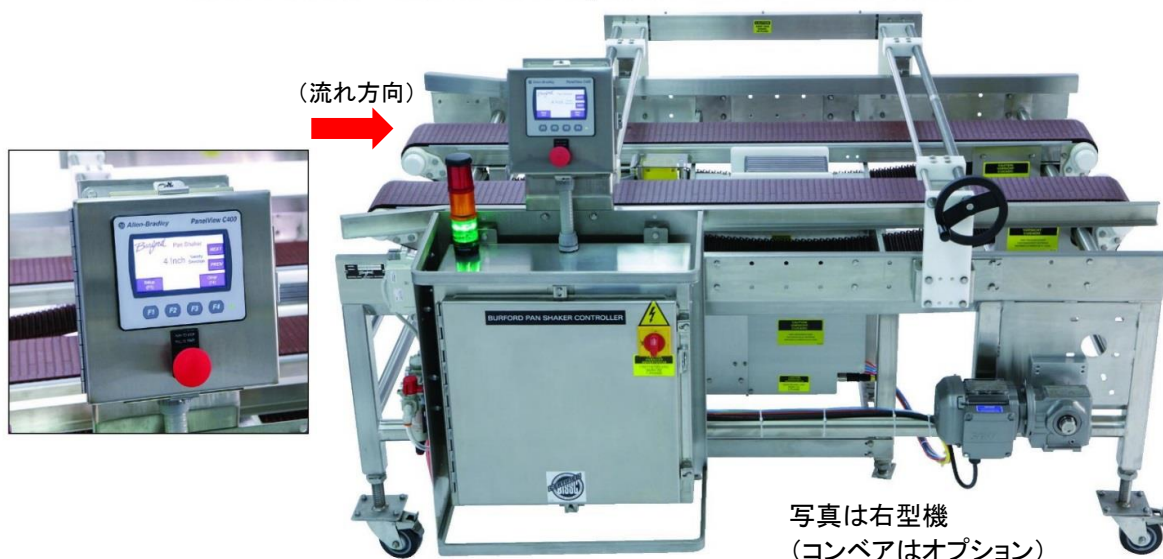


Burford社製 オービタル・パン・シェイカー

(578型・右型機 / 579型・左型機)

Burford® Orbital Pan Shaker

MODEL 578 - RIGHT HAND, MODEL 579 - LEFT HAND

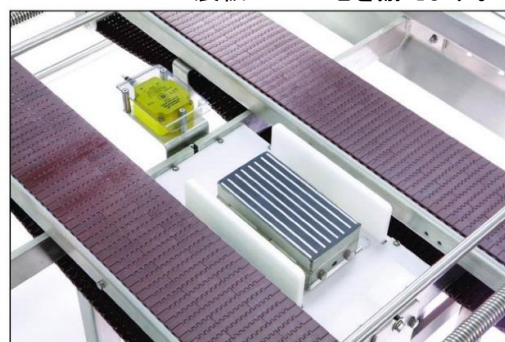


振動を与えることで、展板上に置かれたバンズやロールの位置を正確に揃えます。

生地の種類の変更はコントローラで容易に行えます。
適切なサイズ・間隔の展板について、1分間に最大
25回振動を与えることができます。

- ・シンプルな調整
- ・労働力の削減
- ・ユーザーフレンドリーなコントロール
- ・容易な展板のセットアップ
- ・PLCコントロール
- ・交流機駆動
- ・迅速な接続セットアップ

振動部は円を描くように揺れ、
展板上の生地を揃えます。



EMJ

Edward Meise Japan

エドワードミースジャパンリミテッド
米国AMF社の国内、韓国及び台湾総代理店

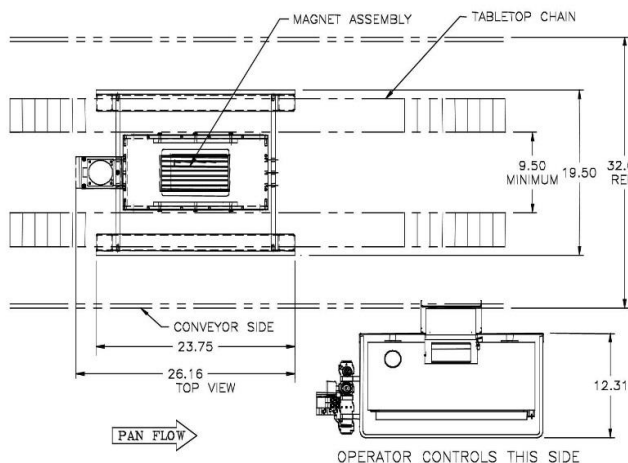
〒252-0335 神奈川県相模原市南区下溝1359 EMJビル

TEL: 042-777-7131 FAX: 042-777-7132

e-mail: sales@edwardmeisejapan.com

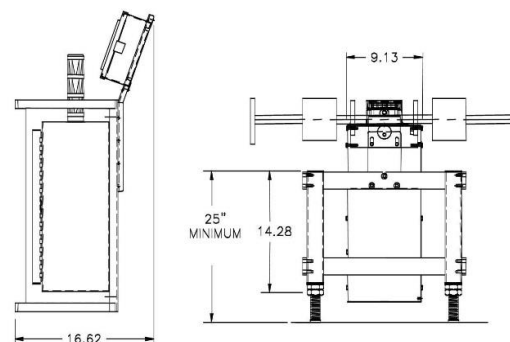
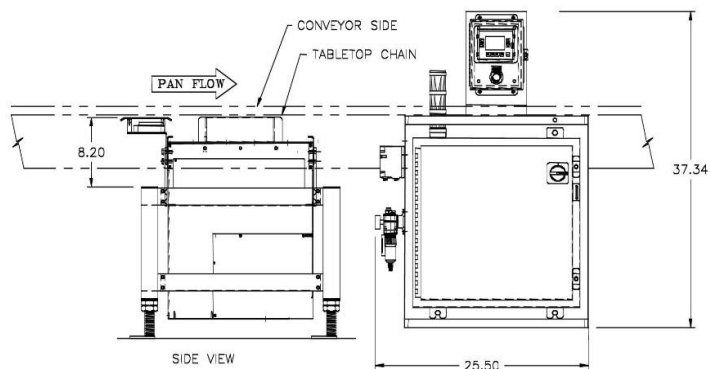
WEB: <http://www.edwardmeisejapan.com>

ORBITAL PAN SHAKER



オプション

- ・デュアルシェイカー(1分回りに最大で展板34枚まで)
- ・コンベア(セルフセンタリングガイド付き)
- ・展板数計算システム



仕様	
電気	110V, 60Hz, 単相, 9A
空気容量	4.2~5.6kg/cm ² (60~80psi)
	@毎分12リットル



Edward Meise Japan

エドワードミースジャパンリミテッド
米国AMF社の国内、韓国及び台湾総代理店

〒252-0335 神奈川県相模原市南区下溝1359 EMJビル
TEL: 042-777-7131 FAX: 042-777-7132
e-mail: sales@edwardmeisejapan.com
WEB: <http://www.edwardmeisejapan.com>