

AMF

HBD FLEX DIVIDER



- 次世代型押出式分割機。
- すばらしい計量精度。硬いロール用生地、柔らかいイングリッシュマフィン、チャバタ用生地まで。さまざまなパン生地に対応できます。
- 最大で1時間に69,000個のパンズの生産が可能です。
- 容易な清掃とメンテナンス。専用工具を使わずに衛生的な管理ができます。



特 徴

優れた計量精度

- AMF社製 次世代型分割テクノロジー。
- 従来の分割機よりも正確な計量により、生産性の向上。実質的調整がなくとも誤差1%の計量精度を達成。
- 適切に維持することで、正確な計量精度を15年以上保ちます。

生地にやさしい分割

- 特許を取得した羽根型計量ポンプにより、生地を剪断することなく生産量をコントロールします。
- ロータリー式のカット部がやさしく生地を切り離します。

運転コストの削減

- 分割油不要。運転と清掃のコストを大幅に削減します。
- 従来の分割機より可動部分を60%少なくした、効率的なデザイン。メンテナンスコストを削減します。
- フィードスクリューと計量ポンプの機構は、従来の分割機の3~4倍の耐用年数を持ち、騒音レベルも80dB未満です。
- 清掃とメンテナンスがしやすいように、内部の機構に容易にアクセスできる設計です。

改良されたオートメーション

- オペレータインタフェースによるレシピ管理システムにより、各セットアップに1つのボタンで切り替えられます。

機械的特長

- キャスター付きのステンレス製フレームは、メンテナンスと清掃が容易です。
- オーガー(生地押出スクリュー)は可変速で、生産速度に応じてスピードを調節できます。
- 磨き上げられたステンレス製ガードとホッパーは清掃が容易です。
- 250ポンド(113kg)容量のステンレス製ホッパーは生地流れがスムーズで簡単に清掃できます。
- オーガーハウジングは耐久性があり、生地を送り出す際の抵抗は最小限となります。
- オーガーはUHMW(超高分子量ポリエチレン)製で、検出可能なプラスチックです。
- サーボ制御によるカットオフシステムは、毎分10回~145回の分割が可能です。
- 主要な駆動部品はすべて、高耐久性仕様となっています。
- 羽根型計量ポンプは正確に生地の流れをコントロールします。
- UHMW製カットオフナイフが生地を美しくカット。グルテンを壊すことなく、どんな速度でも正確な大きさの生地玉を作ります。
- 専用の器具を使うことなく、すべての作動領域に容易にアクセスできます。
- 強力でシンプル、効率的なベンチュリ型バキュームジェネレーターは、最小限のメンテナンスで、オーガーによる最適な生地送りとガス抜きを確実にを行います。



個別サーボ制御による計量ポンプ



衛生的なステンレス製フレーム
(ステンレス製コントロールパネル付)

制御関係

オペレーターパネルは以下を含みます：

- オペレーターインターフェース(キーパッド付)
 - オーガー速度
 - 計量ポンプ速度
 - バキューム圧
 - アラームメッセージ
 - プロダクトコード
- プッシュボタン
 - スタート
 - ストップ/緊急停止
 - 主制御ルーチンリセット
- NEMA12 エンクロージャ(ステンレス製)は以下を含みます：
 - 主電源遮断スイッチ
 - PLC
 - Allen Bradley社製 インバーター
 - Exair社製 パネルクーラー
- 圧カトランスデューサによる、閉回路コントロールシステム
- PLC制御レシピマネジメント・システム
- サーボドライブ・カットオフナイフ



オペレーターインターフェースパネル



計量ポンプ個別の速度

オプション

- 別売のベルトラウンダーも利用可能
- ドウ・フロー
- 検出可能な金属製オーガー
- 部品格納のできる清掃用カート

仕様

型式	最大処理量	計量範囲	速度範囲*
400	2200kg/時	22g~170g	10~145 カット/分
600	3400kg/時	22g~170g	10~145 カット/分
800	4500kg/時	22g~170g	10~145 カット/分

* ギアモーターは製造量に合わせて選定されます。したがって分割機は、特定の製造量の範囲で稼働します。

電気設備容量：
主電源 - 23KVA

空気容量- 400リットル / 分 @ 4kg / cm²

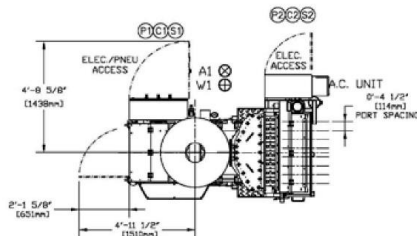
AMF

HBD FLEX DIVIDER

外形図

MACHINE LAYOUT NOTES

1. SHOWN IS A 2014 RIGHT-HAND HBD FLEX 800 RUN DIVIDER LINE.
2. MACHINE UTILITY REQUIREMENT APPROXIMATE DROP LOCATIONS AND SPECIFICATIONS HAVE BEEN INDICATED FOR REFERENCE.
3. HOT WATER FOR THE CLEANING CYCLE (OPTION) SHOULD BE SUPPLIED VIA STD. 3/4" x 1/4" GARDEN HOSE & SPRAY CONNECTION. HOT WATER SHOULD BE DISCONNECTED DURING PRODUCTION AND SHOULD ONLY BE USED DURING CLEANING CYCLE. DIVIDER IS FURNISHED WITH A MANUAL WATER SHUT-OFF VALVE.
4. AIR LINE SHOULD BE RUN DIRECTLY FROM A FEEDER LINE (NOT BLEED FROM OTHER AIR LINES). AIR LINE CONNECTS AT THE REAR OF THE DIVIDER USING A STANDARD HOSE COUPLING. DIVIDER IS FURNISHED WITH A COALESCING FILTER AND ALL NECESSARY AIR COMPONENTS.
5. HIGH-SPEED RUN DIVIDER REQUIRES APPROX. 20" FOR AUGER REMOVAL AND CLEANING. THIS CLEARANCE EXTENDS IN THE DIRECTION AWAY FROM THE CUTOFF, ADDITIONAL TO PUSHBACK CLEARANCE.

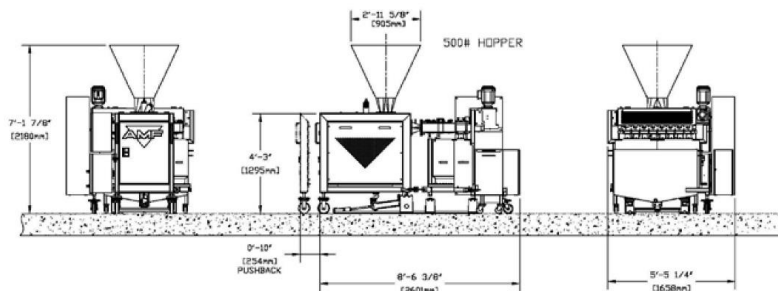


HBD FLEX RUN DIVIDER REQUIREMENTS

AIR DROP #	AIR REQUIREMENTS	CONNECTION	MACHINE
⊗ A1	23 SCFM 45 PSI	7/8" L/M 3/1 BAR	1/2 NPT HBD FLEX

WATER DROP #	WATER REQUIREMENTS	CONNECTION	MACHINE
⊕ W1	4-6 GPM 30-40 PSI	1/2-2\"/>	

ELEC. DROP #	ELECTRICAL REQUIREMENTS	MACHINE
⊙ E1	T.B.D. BY SPECIFICATIONS	HBD FLEX



HBD FLEX-8X

Headquarters:
2115 W. Laburnum Ave.
Richmond, Virginia 23227
Tel: 1-800-225-3771
or 1-804-355-7961
Fax: 1-804-342-9724
sales@amfbakery.com

Europe Office:
6 The Sidings
Station Road, Guiseley
Leeds LS20 8BX, England
Tel: 44-1943-875703
Fax: 44-1943-871806
sales-europe@amfbakery.com

Asia Office:
2206, A-Bldg.
No.3 Estate Mansion
No.1 Shuguangxili Rd.
Beijing, China 100028
Tel: +86(10)5822 2950
Fax: +86(10)5822 2952
sales-asia@amfbakery.com

AMF's focus on continuous improvement may result in changes to machinery specifications without notice.

EMJ
Edward Meise Japan

エドワードミースジャパンリミテッド
米国AMF社の国内、韓国及び台湾総代理店
〒252-0335
神奈川県相模原市南区下溝1359 EMJビル
TEL: 042-777-7131
FAX: 042-777-7132
e-mail: sales@edwardmeisejapan.com
www.edwardmeisejapan.com